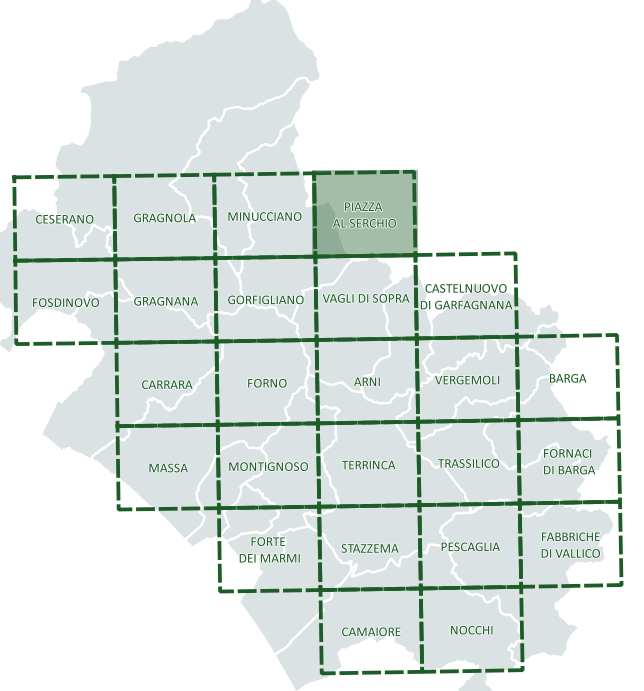




PIANO INTEGRATO DEL PARCO

Parco Regionale Alpi Apuane



Sezione Pianificatoria. Quadro Propositivo
ARTICOLAZIONE DEL PARCO. ZONE A DIVERSO GRADO DI PROTEZIONE
(scala 1:10.000)

PIAZZA AL SERCHIO
PROPOSTA PREDISPOSTA DAL CONSIGLIO DIRETTIVO, ai sensi dell'art.29 comma 1 della LR 30/2015
- con modifiche ed integrazioni in esito ai contributi tecnici inviati dalla Regione Toscana

QP. 07

Limiti amministrativi e riferimenti generali

- Limiti amministrativi comunali
- Insediamenti ed edifici di impianto storico
- Insediamenti ed edifici di recente formazione

Delimitazione dell'area protetta

- Parco Regionale
- Area contigua (AC) del Parco Regionale
- Area Contigue di Cava (ACC) del Parco Regionale
 - Area contigue di cava ordinarie (ACC.O)
 - Area contigue di cava in dismissione (ACC.D)

Zone a diverso grado di protezione

- A - Zone di riserva integrale**
- Zone di riserva generale orientata (B)**
 - a prevalente carattere naturalistico (Bn)
 - a prevalente carattere paesaggistico (Bp)
- Zone di protezione (C)**
- Zone di promozione economica e sociale (D)**
 - a prevalente carattere insediativo (DI)
 - a prevalente carattere fruttivo (DF)
 - a prevalente servizio dell'attività di cava (Dc)

Patrimonio naturalistico e ambientale del Parco

- Siti Rete Natura 2000**
 - ZSC, SIC, PSIC
 - ITS120012 - Monte Croce - Monte Matanna
 - ITS120014 - Monte Corchia - Le Pianie
 - ITS120009 - Monte Sombra | ITS120013 - Monte Tambura - Monte Sella
 - ITS120008 - Valli glaciali di Orto di Donna e Solco di Equi
 - ITS110008 - Monte Borla - Rocca di Tenerano
 - ITS110006 - Monte Sagro - Rocca di Tenerano
 - ITS120010 - ITS120011 - Valle del Serra - Monte Altissimo
 - ITS120011 - Valle del Giardino

- ZPS
 - ITS120015 - Praterie primarie e secondarie delle Apuane

- Ricognizione Habitat di interesse comunitario**
 - areali
 - puntuali

- Ricognizione dei geositi di interesse del Parco**
Si veda in particolare l'elaborato di quadro propositivo denominato QP6 Ricognizione del "Patrimonio territoriale" e Invarianti Strutturali (25K)

Determinazioni sovraordinate del PIT/PPR

- Bacini estrattivi**
 - n. scheda e relativa denominazione (Allegato 5 - Schede dei Bacini estrattivi delle Alpi Apuane)

Beni paesaggistici formalmente riconosciuti
Si veda in particolare l'elaborato di quadro conoscitivo denominato QC.17 Ricognizione dei principali vincoli sovraordinati

Ulteriori determinazioni della disciplina operativa

- Aree soggette a specifiche previsioni e determinazioni**
 - Aree di recupero e riqualificazione insediativa e storico - culturale
 - Aree di recupero e riqualificazione paesaggistica e ambientale dei siti estrattivi dismessi
 - Aree di manutenzione e gestione dei collegamenti ecologico-funzionali
- Aree e siti dei materiali ornamentali storici**
 - Aree di reperimento materiali ornamentali storici (Piano Regionale Cave, PR13 - Progetto di indagine dei materiali ornamentali storici della Toscana)
 - Aree di approfondimento materiali ornamentali storici (Piano Regionale Cave, PR13 - Progetto di indagine dei materiali ornamentali storici della Toscana)
 - Siti di conservazione orientata di materiali ornamentali storici (in area parco)
 - Siti di reperimento straordinario di materiali ornamentali storici (in area parco e area contigua di cava)
 - Siti di interesse per il reperimento di materiali ornamentali storici (in area contigua del parco)

Ricognizione e controllo dei ravaneti

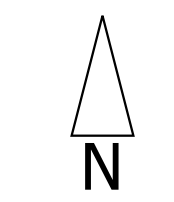
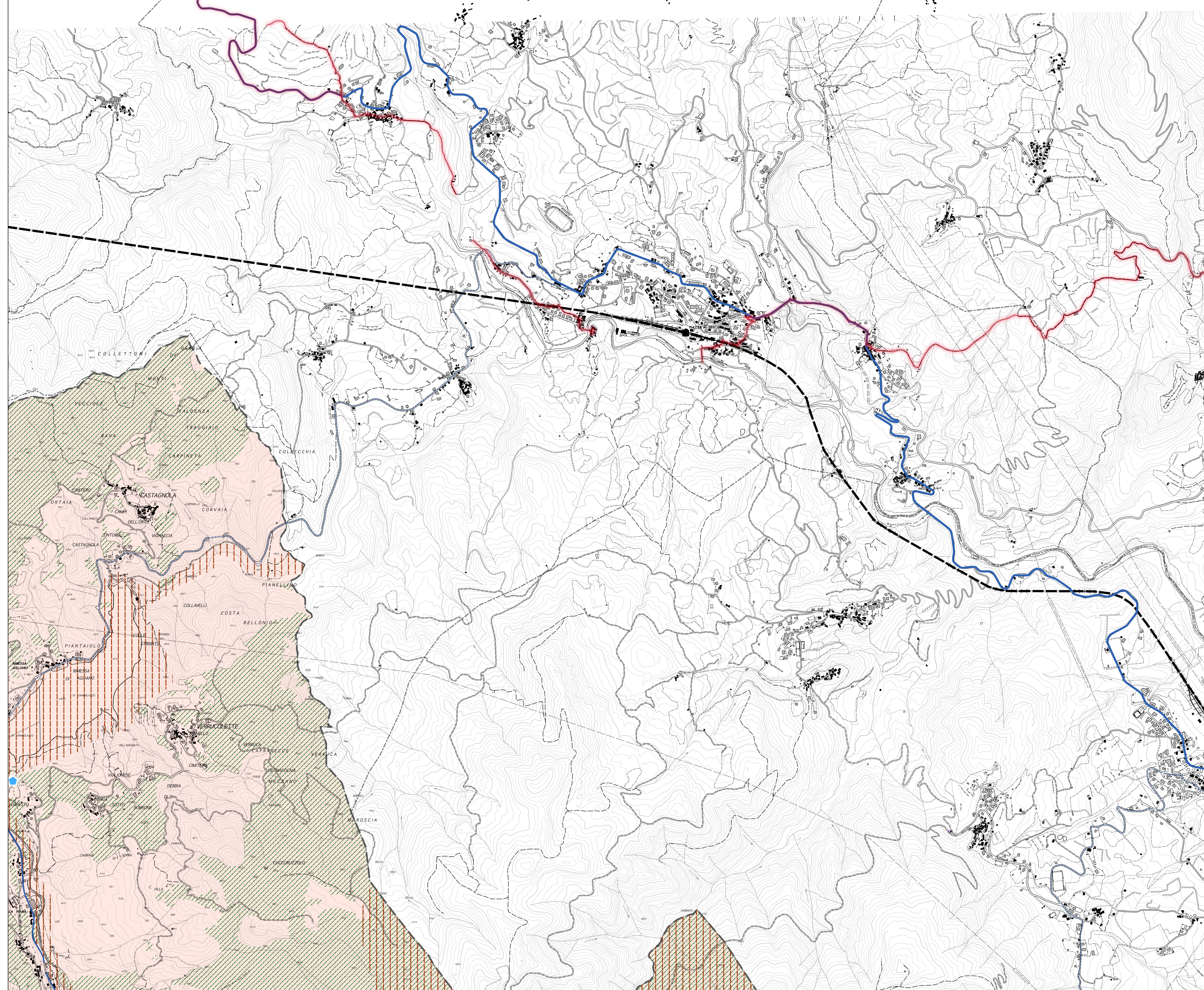
- Ravaneti privi di criticità
- Ravaneti con incerte o ipotizzabili criticità
- Ravaneti con probabili o accertate criticità

Determinazioni di raccordo con la sezione programmatica

- Rete generale della fruizione e valorizzazione**
 - Anello ferroviario, relative fermate e stazioni
 - Anello stradale pedemontano
 - Strada del parco
 - Viabilità locale e di attestamento
 - Viabilità di servizio alle aree contigue di cava
- Rete lenta della fruizione e gestione**
 - Percorso della dorsale
 - Antiche percorrenze e percorsi storici di attraversamento
 - Rete escursionistica
 - Vie ferrate e/o armate e percorsi tematici
 - Collegamenti meccanici e/o a fune

Nodi della fruizione e gestione

- Centri e nuclei del parco
- Porte del parco e centri visita
 - CASTELNUOVO - MONTE ALFONSO
 - EQUI TERME
 - FORNO - FILANDA
 - MASSA
 - SERAVEZZA
 - TRE FIUMI
 - BOSCA - CAREGGINE
- Avamposti del parco e nodi di attestamento
- Servizi di educazione, documentazione e formazione
 - ORTO BOTANICO "PELLEGRINI - ANSALDI" AL PASSO DEL VESTITO
 - FATTORIA DIDATTICA "LA BOSCA" - MUSEO DELLA FAUNA A CAREGGINE
 - CENTRO DIDATTICO UNIVERSITARIO "GAETANO GIGLIA"
 - "MUSEO DELLA PIETRA PIEGATA" A LEVIGLIANI
 - "MUSEO DELL'IDENTITA' OLINTO CAMMELLI" A MINUCCIANO
 - "MUSEO LINEA GOTICA DELLA GARFAGNANA" A MOLAZZANA
 - "MUSEO STORICO DELLA RESISTENZA" A S. ANNA DI STAZZEMA
 - "PARCO DELLA PACE" A SANT'ANNA DI STAZZEMA
 - "PERCORSO PER TUTTI" IN VAL SERENAIA
 - "ROCCA DI SASSI" A MOLAZZANA
 - "MUSEO DEL MARMO" A GORFILGIANO
 - MUSEO E PARCO CULTURALE "FOSCO MARAINI"
 - "TANA CHE URLA" A FORNOVOLASCO
 - "EX-MINERE" A FORNOVOLASCO
- Rifugi e bivacchi
- Grotte turistiche (Geoparco)
 - GROTTA TURISTICA "DEL VENTO" A FORNOVOLASCO
 - GROTTA TURISTICA E CENTRO VISITA "GROTTA PREISTORICA DI EQUI" A EQUI TERME
 - GROTTA TURISTICA E CENTRO VISITA "ANTRO DEL CORCHIA" A LEVIGLIANI



scala 1:10.000